

## CONNESSIONE ANTISFONDELLAMENTO LATEROCEMENTO

### FBKIT-8x100GALV

**per la connessione di reti in GFRP tipo FBMesh 66X66/33T96N e FBMesh 99X99/33T96N, per la messa in sicurezza dallo sfondellamento di solai in laterocemento**

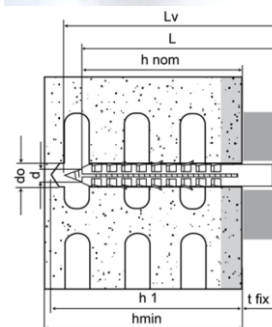
**FBKIT-8x100GALV** Connettore completo di rondella in acciaio galvanizzato e tassello  $\phi$  8 di lunghezza pari a 100 mm in Nylon, adatto a calcestruzzo poco degradato.

#### VOCE DI CAPITOLATO

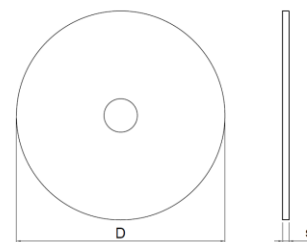
Connettore in acciaio galvanizzato da utilizzarsi per il collegamento delle reti in GFRP al solaio nel sistema FIBREBUILD LIFE+ LATEROCEMENTO, tassello  $\phi$  8 di lunghezza pari a 100 mm in Nylon a 4 alette, vite  $\phi$  5,5 e lunghezza 105mm in classe 5.8 galvanizzata, completo di rondella diametro esterno 50 mm e spessore 1,5mm, resistenza allo sfilamento (coefficiente di sicurezza pari a 6) su calcestruzzo non fessurato e scarsamente degradato C20/25 ( $R_{ck} = 25 \text{ MPa}$ )  $\geq 1,20 \text{ kN}$ .



Caratteristiche geometriche		Valore
Tassello	do x L	8 x 100 mm
Vite	d x Lv	5,5 x 105 mm
Profondità minima foro	h1	80 mm
Profondità minima di posa	h nom	70 mm
Rondella	D x s	50 x 1,5 mm
Spessore minimo supporto	h min	125 mm
Spessore massimo fissabile	t fix	30 mm



Caratteristiche ancorante e installazione	
Tassello	Nylon Pa6 ISO 1874
Vite	Acciaio galvanizzato cl. 5.8
Rondella	Acciaio galvanizzato cl. 4.6
Temperatura di posa	+ 5° / + 40°
Temperatura di esercizio	- 40° / + 40° (max +80° breve periodo)
Non sono consigliate applicazioni permanenti con carichi sospesi oltre i 40° utilizzando ancoranti plastici.	



Carichi ammissibili (consigliati) <sup>(1)</sup> - Ancorante singolo senza influenza derivante da distanza dal bordo o interasse		
Calcestruzzo C20/25	Trazione	1,20 kN
	Taglio	1,20 kN
Bimattone doppio UNI <sup>(2)</sup>	Trazione	0,25 kN
	Taglio	0,80 kN
Mattone forato <sup>(2)</sup>	Trazione	0,12 kN
	Taglio	0,15 kN
Cemento cellulare Densità $\geq 0,5 \text{ kg/dm}^3$ EN771-4 fb $\geq 2,5 \text{ MPa}$	Trazione	0,31 kN
	Taglio	0,70 kN
Distanza dal bordo <sup>(3)</sup>		105 mm
Interasse <sup>(3)</sup>		105 mm
Coppia max applicabile alla vite su CLS <sup>(4)</sup>		7 N m
Momento flettente ammissibile		5 N m

<sup>(1)</sup> I carichi ammissibili derivano dai carichi medi a rottura e sono comprensivi di un coefficiente di sicurezza totale pari a 6.  
<sup>(2)</sup> Supporti con presenza di intonaco di spessore circa 10 ÷ 15 mm.  
<sup>(3)</sup> Dati indicativi, in caso di mattoni spezzati raddoppiare le distanze.  
<sup>(4)</sup> La coppia di serraggio deve essere regolata in funzione del tipo di installazione e del supporto.

[www.fibrenet.it](http://www.fibrenet.it)

FIBRE NET S.R.L. a Socio Unico

Sede Legale: Via del Lini, 1 - 33030 Moruzzo (Ud)

Sede Operativa: Via Jacopo Stellini, 3 - 33050 Z.I.U. Pavia di Udine (Ud)

Tel.: +39 0432 600918 - Fax +39 0432 526199 - email: info@fibrenet.info - web: www.fibrenet.it

C.F. e P.IVA 02212620302 - Capitale Sociale Euro 15.000 i.v. - Iscriz. Reg. Imp. Udine n. 02212620302

Azienda certificata  
ISO 9001 : 2008



## CONNESSIONE ANTISFONDELLAMENTO LATEROCEMENTO

### FBKIT-8x100GALV

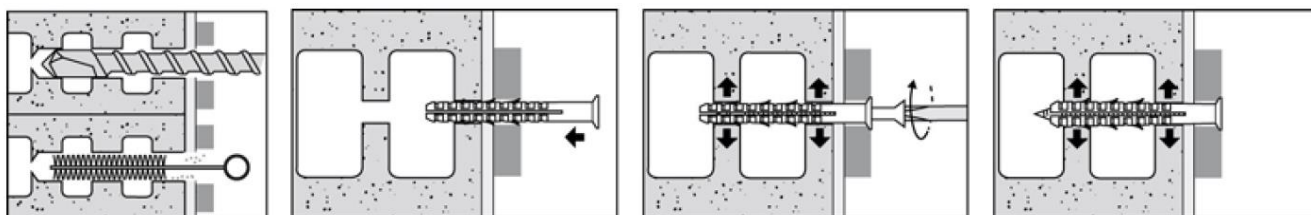
#### MODALITÀ DI IMPIEGO

Messa in sicurezza di solai (antifondellamento):

Il connettore FBKIT-8x100GALV viene applicato secondo il sistema FIBREBUILD LIFE+ LATEROCEMENTO per l'ancoraggio della rete FBMesh 66x66/33T96N o 99x99/33T96N ai travetti all'intradosso dei solai, al fine di prevenire i fenomeni di sfondellamento dei laterizi. È previsto l'utilizzo di connettori nelle quantità definite per l'uso.

Per impieghi diversi da quelli indicati contattare l'Ufficio Tecnico Fibre Net.

#### INDICAZIONI DI POSA



Eeguire il foro con trapano a punta idonea e pulirlo, inserire il tassello in Nylon, posizionare la rondella ed avvitare la vite ruotando in senso orario; le alette si espanderanno automaticamente durante l'avvitamento, ammorstando la connessione.

Fare riferimento alle schede tecniche del sistema FIBREBUILD LIFE+ LATEROCEMENTO e ai quaderni tecnici Fibre Net specifici per i dettagli sull'applicazione del sistema antifondellamento, e per dettagli sulle connessioni in corrispondenza della sovrapposizione della rete, ancoraggio a tramezzi o travi/cordoli di estremità.

#### CONFEZIONI

I connettori FBKIT-8x100GALV saranno forniti in confezioni da 50 o 100 pezzi.

#### INDICAZIONI DI SICUREZZA

La posa in opera del connettore FBKIT-8x100GALV deve seguire le Norme di Sicurezza comunemente adottate in cantiere, senza particolari e specifiche prescrizioni. Non si ravvisano pericolosità intrinseche del prodotto, in quanto non presenta parti taglienti o comunque tali da arrecare danno alle persone. Per le attrezzature di posa (trapani, avvitatori o quant'altro), seguire le indicazioni e prescrizioni dettate dal produttore.

Per informazioni sulla sicurezza e per l'utilizzo e la conservazione del prodotto, l'utilizzatore deve far riferimento alla più recente Scheda di Sicurezza.

Si consiglia comunque l'esecuzione di prove a sfilamento del sistema di connessione, da eseguire in cantiere.

Le indicazioni riportate nella presente documentazione circa le modalità d'uso o di impiego dei nostri prodotti, corrispondenti allo stato attuale delle nostre conoscenze, non comportano alcuna responsabilità sul risultato finale dell'opera. L'acquirente non è dispensato dall'onere e responsabilità di verificare l'idoneità dei nostri prodotti per l'uso e gli scopi che si prefigge. Fibre Net srl non si assume alcuna responsabilità per utilizzo improprio del materiale. Il cliente è tenuto a verificare che la presente scheda e i dati ivi riportati siano validi per la partita di prodotto di suo interesse e non siano superati in quanto sostituiti da edizioni successive e/o nuove formulazioni di prodotto. Si invita il cliente a contattare preventivamente il nostro Ufficio Tecnico. Il cliente è tenuto a seguire le indicazioni riportate nelle schede tecniche dei singoli materiali utilizzati. La presente edizione annulla e sostituisce ogni altra precedente.

[www.fibrenet.it](http://www.fibrenet.it)

FIBRE NET S.R.L. a Socio Unico

Sede Legale: Via del Lini, 1 - 33030 Moruzzo (Ud)

Sede Operativa: Via Jacopo Stellini, 3 - 33050 Z.I.U. Pavia di Udine (Ud)

Tel.: +39 0432 600918 - Fax +39 0432 526199 - email: [info@fibrenet.info](mailto:info@fibrenet.info) - web: [www.fibrenet.it](http://www.fibrenet.it)

C.F. e P.IVA 02212620302 - Capitale Sociale Euro 15.000 i.v. - Iscriz. Reg. Imp. Udine n. 02212620302

Azienda certificata  
ISO 9001 : 2008

