

## SISTEMI

L'acronimo FRP, Fiber Reinforced Polymer, definisce i materiali compositi costituiti da fibre di diversa tipologia impregnate con matrici polimeriche.

Fibre Net si è specializzata nello sviluppo e nella produzione di sistemi in FRP a base di fibre di vetro, carbonio e aramide abbinata a matrici polimeriche a base di resine termoindurenti.

## VANTAGGI DEI MATERIALI IN FRP

- resistenza meccanica
- resistenza alla corrosione
- amagneticità e radio-trasparenza
- isolamento elettrico
- resistenza ai raggi uv e agli agenti atmosferici
- leggerezza e facilità di applicazione



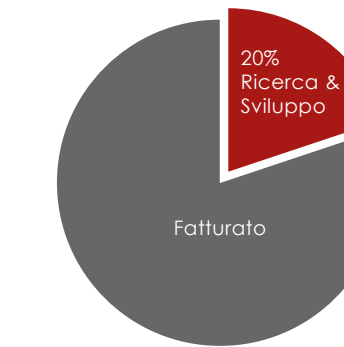
**Fibre Net S.p.A.**  
Via Jacopo Stellini, 3 - Z.I.U.  
33050 Pavia di Udine (Ud) ITALY  
Tel. +39 0432 600918  
www.fibre.net.it - info@fibre.net.info  
C.F. e P.IVA 02212620302



## AZIENDA

Fibre Net sviluppa prodotti e sistemi certificati in materiali compositi fibrorinforzati per l'utilizzo nel recupero strutturale, nella messa in sicurezza e nel miglioramento e adeguamento sismico del patrimonio edilizio esistente.

■ Fatturato Fibre Net  
■ Investimenti in Ricerca & Sviluppo



L'attività di ricerca e di validazione dei sistemi è sostanziata da una costante collaborazione con illustri esponenti del mondo accademico, con numerose Università, con istituti di ricerca nazionali ed esteri nonché con autorevoli enti indipendenti.

In aggiunta, tutti i sistemi Fibre Net sono testati ed avvalorati da prove in cantiere e in laboratorio che forniscono una ulteriore conferma dell'efficacia delle soluzioni tecniche proposte.



## ATTENZIONE ALL'AMBIENTE E ALLA SICUREZZA

Fibre Net concorre alla sostenibilità ambientale promuovendo politiche di risparmio energetico e sostenendo l'importanza della salubrità nell'ambiente di lavoro.

- produzione totalmente Made in Italy
- sistemi a basso impatto ambientale, sviluppati per ridurre il consumo energetico
- prodotti compatibili con materiali naturali e adatti ad impieghi "green"
- facilità di trasporto e movimentazione

AZIENDA  
CERTIFICATA  
ISO 9001:2015



MEMBER OF



**assorestauro**  
associazione italiana per il restauro architettonico, artistico, urbano  
e per il restauro di strutture, reti ed opere restaurabili

Per maggiori informazioni si consulti il tecnico di zona di Fibre Net SpA. I consigli tecnici eventualmente forniti, verbalmente o per iscritto, circa le modalità d'uso o di impiego dei nostri prodotti, corrispondenti allo stato attuale delle nostre conoscenze non comportano alcuna responsabilità sul risultato finale dell'opera. L'acquirente non è dispensato dall'onere e responsabilità di verificare l'idoneità dei nostri prodotti per l'uso e gli scopi che si prefigge. Fibre Net SpA non si assume alcuna responsabilità per utilizzo improprio del materiale.

18/10/2018 - FB00FLY001106

## SOLUZIONI PER IL RINFORZO STRUTTURALE

**RI-STRUTTURA**  
INTONACO ARMATO CRM  
RINFORZO STRUTTURALE DI EDIFICI IN MURATURA

**BETONTEX-EPOXY**  
PLACCAGGIO FIBRORINFORZATO  
RINFORZO STRUTTURALE LOCALIZZATO

**RETICOLA**  
RISTILATURA ARMATA  
CONSOLIDAMENTO DI MURATURE FACCIA A VISTA

**LIFE+**  
ANTISFONDELLAMENTO  
MESSA IN SICUREZZA DI SOLAI

**H-PLANET**  
INTONACO ARMATO SOTTILE CRM  
RINFORZO STRUTTURALE/ANTIRIBALTAMENTO

**C-MATRIX**  
RINFORZO FRCM  
CONSOLIDAMENTO STRUTTURALE/ANTIRIBALTAMENTO

**PROFILI PULTRUSI**  
PROFILI E STRUTTURE IN GFRP  
CONSOLIDAMENTO DI STRUTTURE/CARPENTERIE

## CONSOLIDIAMO IL NOSTRO IMPEGNO PER TE

- **Formazione:** attraverso convegni, seminari e corsi sui materiali e sistemi FRP e sulle tecniche applicative.
  - 70 convegni annuali organizzati sul territorio
  - 150 collegi e ordini professionali coinvolti nelle iniziative
  - 1200 crediti formativi assegnati ogni anno
  - 3000 ore annuali dedicate alla formazione

• **Ufficio tecnico:** supporta i professionisti nelle fasi di progettazione consigliando le soluzioni e i materiali più opportuni e performanti sulla base delle specifiche esigenze.

• **Rete tecnico-commerciale:** presente su tutto il territorio, assiste l'impresa nella valutazione delle problematiche di cantiere coniugando il miglior risultato in termini di efficacia e l'economicità di intervento.

# EDIFICI STORICI

**RI-STRUTTURA**  
INTONACO ARMATO CRM  
RINFORZO STRUTTURALE DI EDIFICI IN MURATURA

**BETONTEX-EPOXY**  
PLACCAGGIO FIBRORINFORZATO  
RINFORZO STRUTTURALE LOCALIZZATO

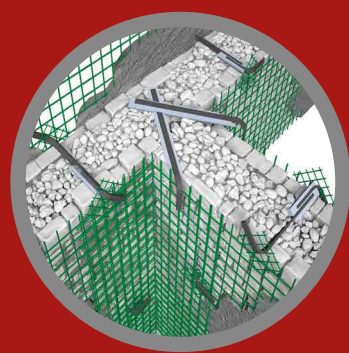
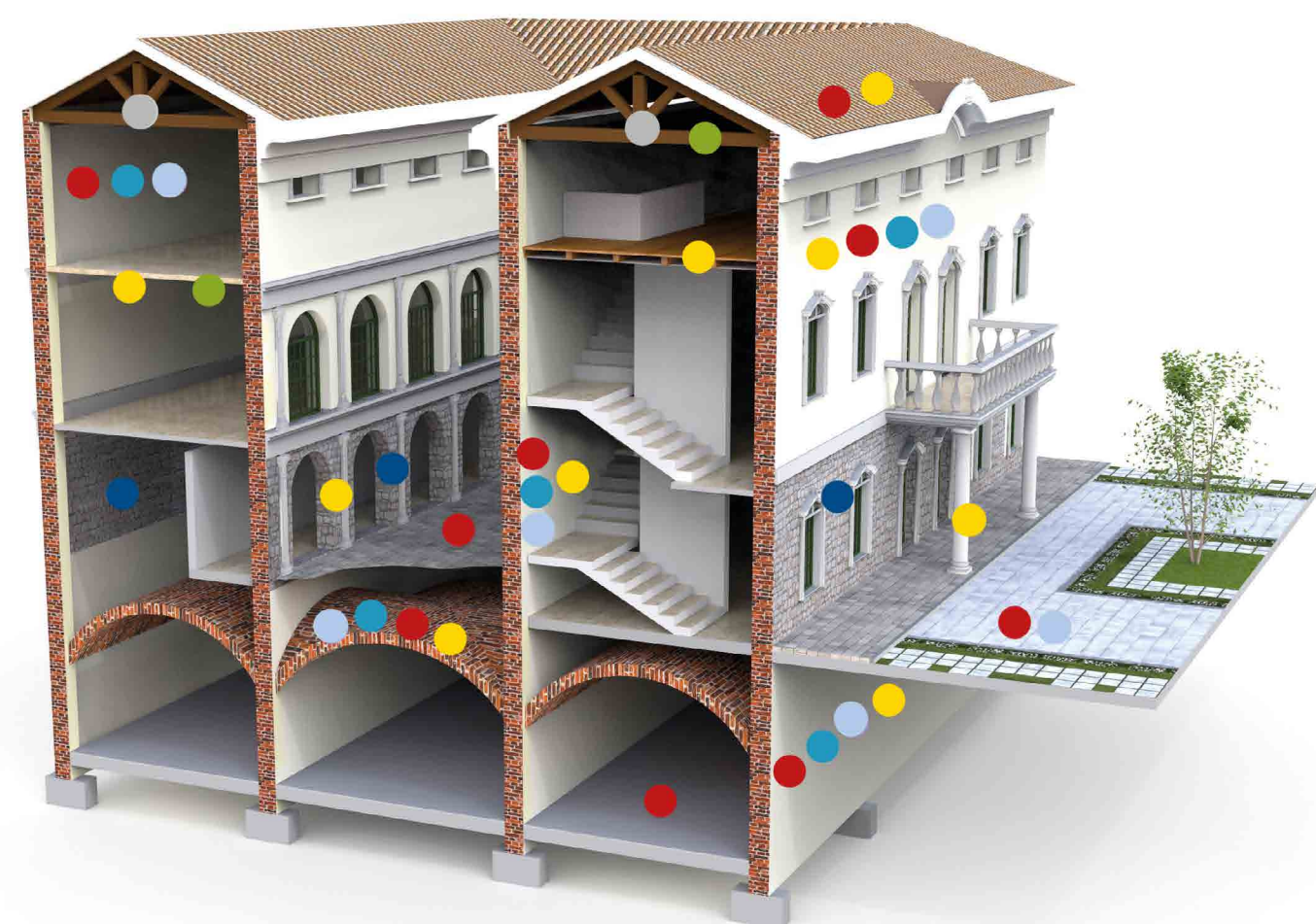
**RETICOLA**  
RISTILATURA ARMATA  
CONSOLIDAMENTO DI MURATURE FACCIA A VISTA

**LIFE+**  
ANTISFONDELLAMENTO  
MESSA IN SICUREZZA DI SOLAI

**H-PLANET**  
INTONACO ARMATO SOTTILE CRM  
RINFORZO STRUTTURALE/ANTIRIBALTAMENTO

**C-MATRIX**  
RINFORZO FRCM  
CONSOLIDAMENTO STRUTTURALE/ANTIRIBALTAMENTO

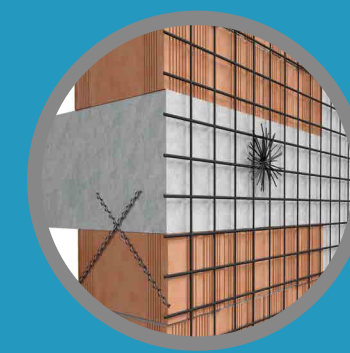
**PROFILI PULTRUSI**  
PROFILI E STRUTTURE IN GFRP  
CONSOLIDAMENTO DI STRUTTURE/CARPENTERIE



## RI-STRUTTURA

### INTONACO ARMATO CRM RINFORZO STRUTTURALE DI EDIFICI IN MURATURA

Tecnica dell' "intonaco armato" che utilizza reti, connettori ed accessori in fibra di vetro abbinati a malte preferibilmente a base di calce. Gli intonaci armati collaboranti migliorano le resistenze al taglio, alla flessione e alla compressione della muratura.



## H-PLANET

### INTONACO ARMATO SOTTILE CRM RINFORZO STRUTTURALE/ANTIRIBALTAMENTO

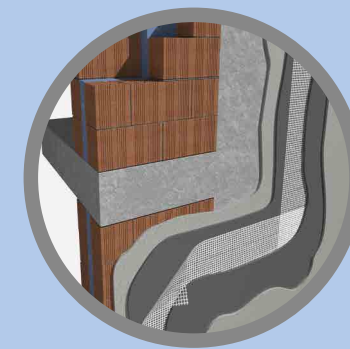
Sistema di rinforzo per elementi in muratura e calcestruzzo, costituito da reti ed accessori preformati in CFRP a bassissimo spessore ed aderenza migliorata, abbinati a malta ad elevata resistenza, per ottenere un sistema di rinforzo efficace e durevole. Gli elementi così rinforzati, aumentano la propria duttilità e capacità dissipativa sul piano, nonché la resistenza alle azioni ortogonali allo stesso.



## BETONTEX-EPOXY

### PLACCAGGIO FIBRORINFORZATO RINFORZO STRUTTURALE LOCALIZZATO

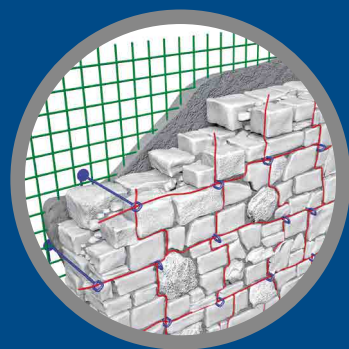
Confinamento di pilastri, rinforzo a taglio e flessione delle travi, confinamento dei nodi, rinforzo flessionale e/o taglio dei solai rappresentano i principali interventi di consolidamento di strutture in C.A. e C.A.P. L'utilizzo di materiali compositi FRP consente di eseguire interventi di consolidamento in modo rapido e semplice migliorando le resistenze meccaniche e la duttilità della struttura anche senza interrompere le attività connesse all'utilizzo della struttura oggetto di rinforzo.



## C-MATRIX

### RINFORZO FRCM CONSOLIDAMENTO STRUTTURALE/ANTIRIBALTAMENTO

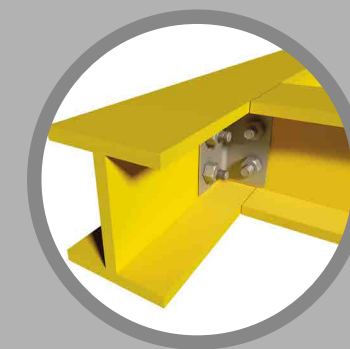
I sistemi compositi FRCM (Fiber Reinforced Cementitious Matrix) sono il risultato di un accoppiamento di reti e tessuti in fibra secca o apprettata, con funzioni di rinforzo, e matrici inorganiche a base di malta cementizia o a calce. Il risultato è una tecnica di rinforzo a bassissimo spessore utilizzata per la realizzazione di interventi di consolidamento strutturale, miglioramento e adeguamento sismico su elementi in muratura e cls di strutture esistenti.



## RETICOLA

### RISTILATURA ARMATA CONSOLIDAMENTO DI MURATURE FACCIA A VISTA

Tecnica della "ristilatura armata" dei giunti di malta che utilizza trefoli e connettori in acciaio inox, sviluppata per gli interventi di consolidamento su murature da mantenere "faccia a vista". Il sistema permette di realizzare un rinforzo ed un confinamento della muratura efficace e diffuso, mantenendo l'aspetto estetico originario.



## PROFILI PULTRUSI

### PROFILI E STRUTTURE IN GFRP CONSOLIDAMENTO DI STRUTTURE/CARPENTERIE

Consolidamento di strutture lignee e murarie attraverso l'applicazione di elementi preformati in fibra di vetro leggeri; realizzazione di carpenterie con buone caratteristiche meccaniche e peso ridotto, adatte per ambienti fortemente aggressivi, in totale assenza di manutenzione. I vantaggi apportati dall'utilizzo di questi prodotti spaziano da un ottimo rapporto peso/prestazioni e la conseguente velocità di installazione, fino all'elevata facilità di lavorazione e limitati interventi di manutenzione.



## LIFE+

### ANTISFONDELLAMENTO MESSA IN SICUREZZA DI SOLAI

Messa in sicurezza di solai attraverso l'applicazione di reti in fibra di vetro fissate su travetti all'intradosso del solaio, con sistemi di connessione specificatamente dimensionati per ottenere un efficace contenimento delle porzioni di intonaco e delle pignatte a rischio distacco. Una volta realizzato, il sistema può essere lasciato a vista, intonacato o rivestito con controsoffitto, secondo le specifiche esigenze.



SISMA BONUS

E' attivo il Sisma Bonus, il nuovo strumento di incentivazione messo a disposizione dalla attuale legge di Bilancio, che consente uno sconto fiscale per la messa in sicurezza degli edifici esistenti, fino a un massimo dell'85%.\*

\* Verificare le condizioni di applicazione per l'anno in corso

# EDIFICI MODERNI

**RI-STRUTTURA**  
INTONACO ARMATO CRM  
RINFORZO STRUTTURALE DI EDIFICI IN MURATURA

**BETONTEX-EPOXY**  
PLACCAGGIO FIBRORINFORZATO  
RINFORZO STRUTTURALE LOCALIZZATO

**RETICOLA**  
RISTILATURA ARMATA  
CONSOLIDAMENTO DI MURATURE FACCIA A VISTA

**LIFE+**  
ANTISFONDELLAMENTO  
MESSA IN SICUREZZA DI SOLAI

**H-PLANET**  
INTONACO ARMATO SOTTILE CRM  
RINFORZO STRUTTURALE/ANTIRIBALTAMENTO

**C-MATRIX**  
RINFORZO FRCM  
CONSOLIDAMENTO STRUTTURALE/ANTIRIBALTAMENTO

**PROFILI PULTRUSI**  
PROFILI E STRUTTURE IN GFRP  
CONSOLIDAMENTO DI STRUTTURE/CARPENTERIE

